



VISUAL PROGRAMMING 2

By: Danu Wira Pangestu



DATABASE PROGRAMMING

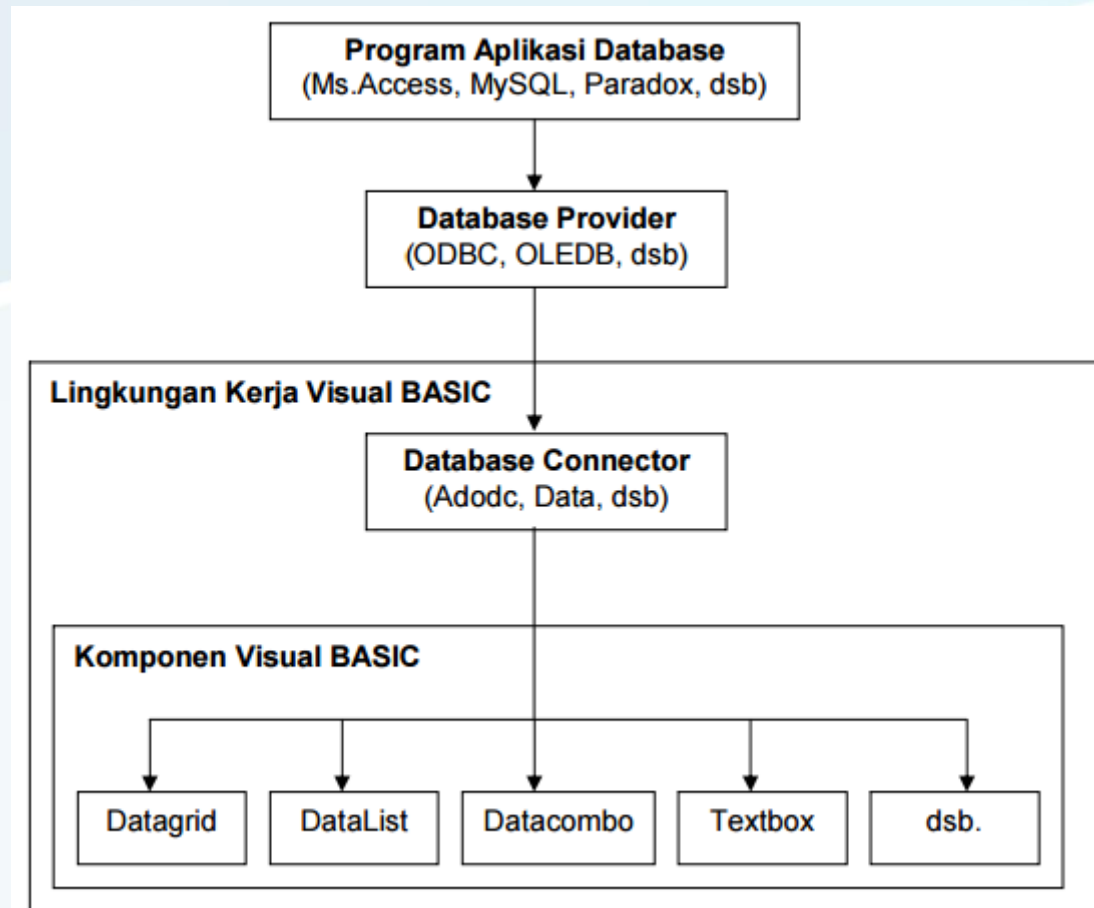


Konsep Dasar

- Pemrograman Database (Database Programming) merupakan suatu bentuk pemrograman alternatif untuk pengolahan database.
- Dengan pemrograman database kita dapat secara leluasa mengatur tampilan dan alur kerja sebuah database dengan lebih baik.
- Visual BASIC merupakan salah satu bahasa pemrograman yang telah mendukung pemrograman database.
- Visual BASIC dapat dihubungkan dengan program aplikasi pengolah data lain seperti Access, MySQL, SQL Server dan sebagainya.

Konsep Dasar

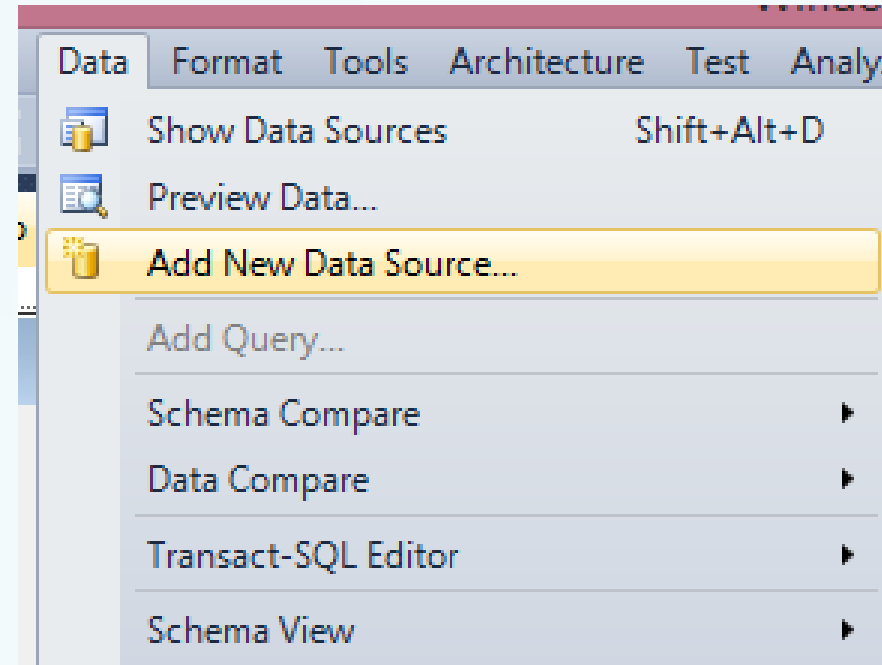
Alur kerja pemrograman database dalam Visual BASIC dapat dijelaskan melalui gambar berikut:





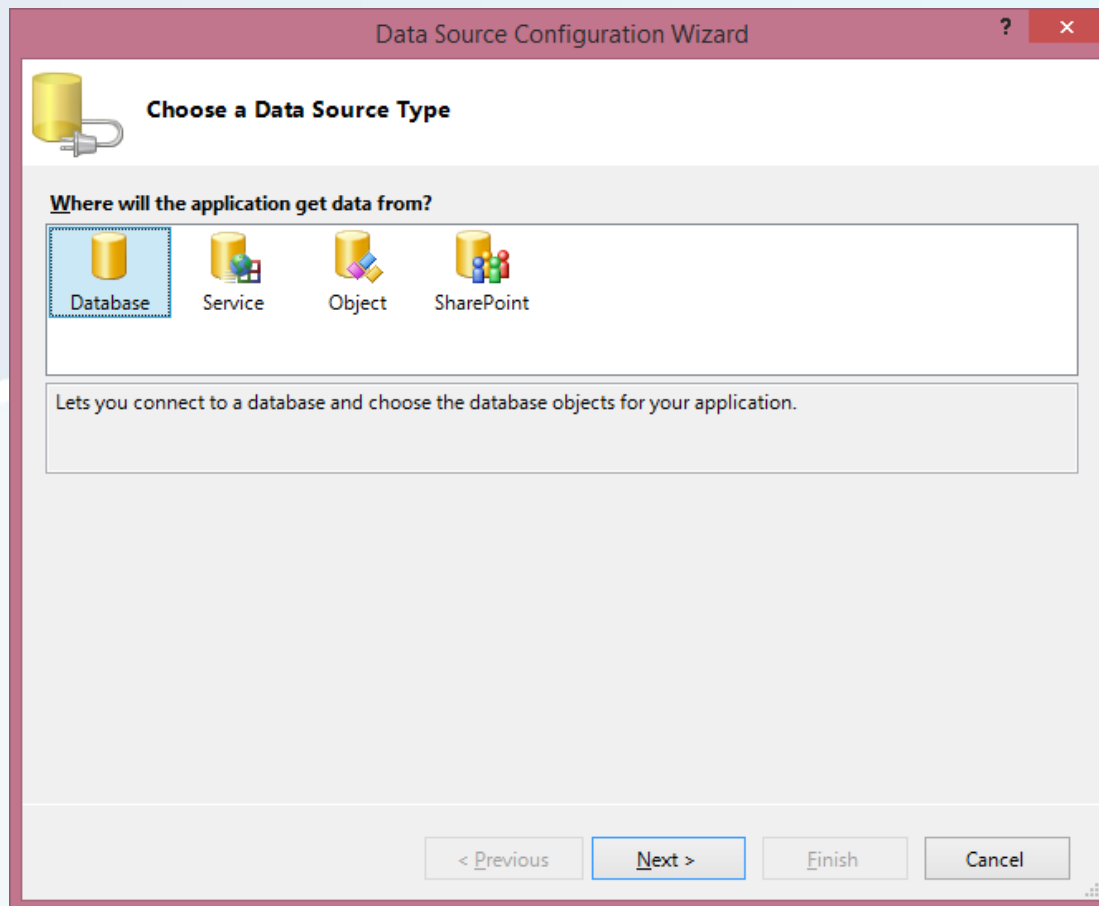
Koneksi VB dengan Database Access

- Untuk melakukan koneksi dengan database Access, kita dapat lakukan dengan menggunakan fasilitas Data Source di VB.NET.
- Untuk menambahkan data source baru ke dalam project ikuti langkah berikut ini:
 1. Aktifkan sebuah project baru
 2. Klik menu Data
 3. Pilih Add New Data Source



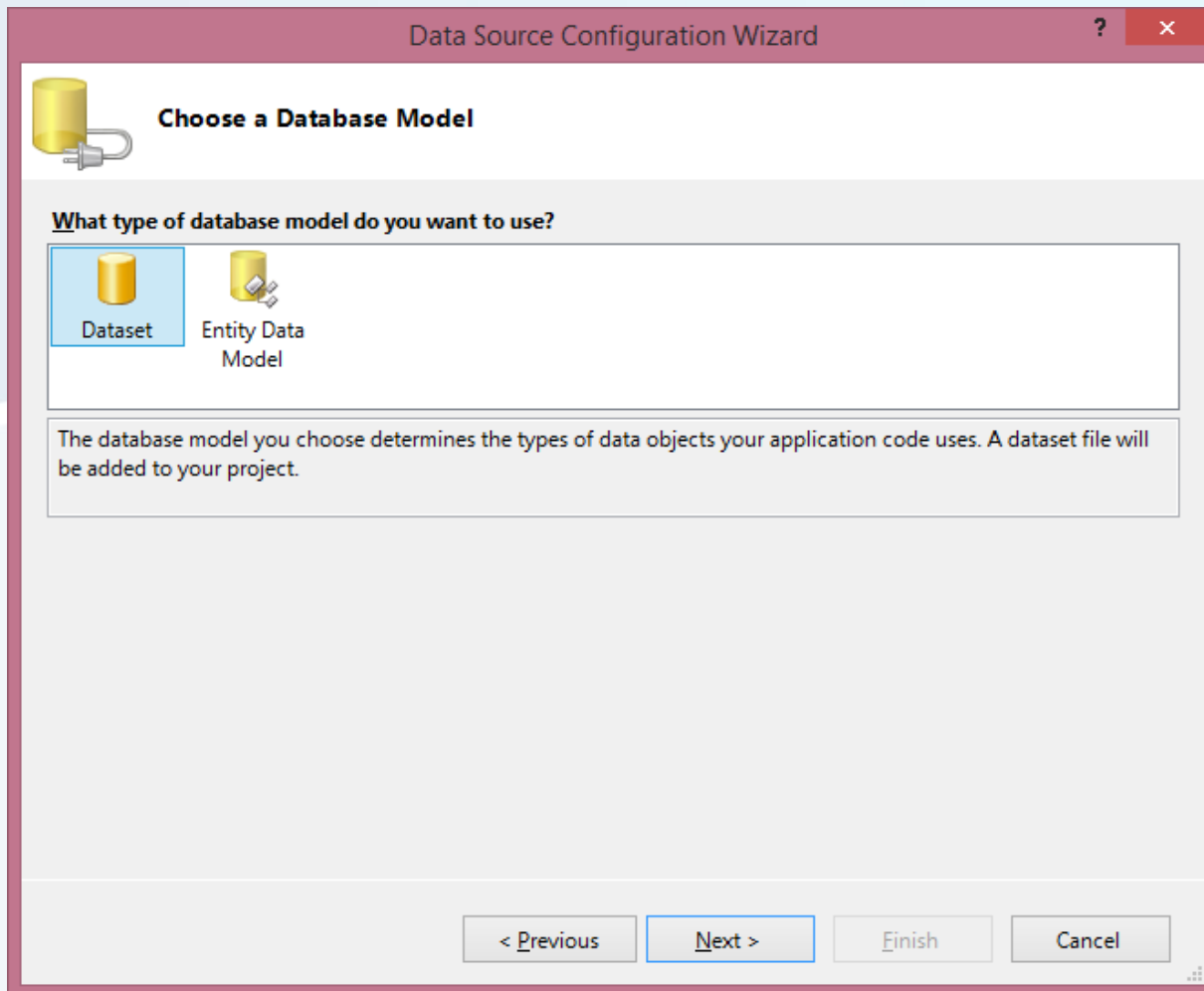
Koneksi VB dengan Database Access

- Pada jendela berikutnya pilih Database, kemudian klik Next



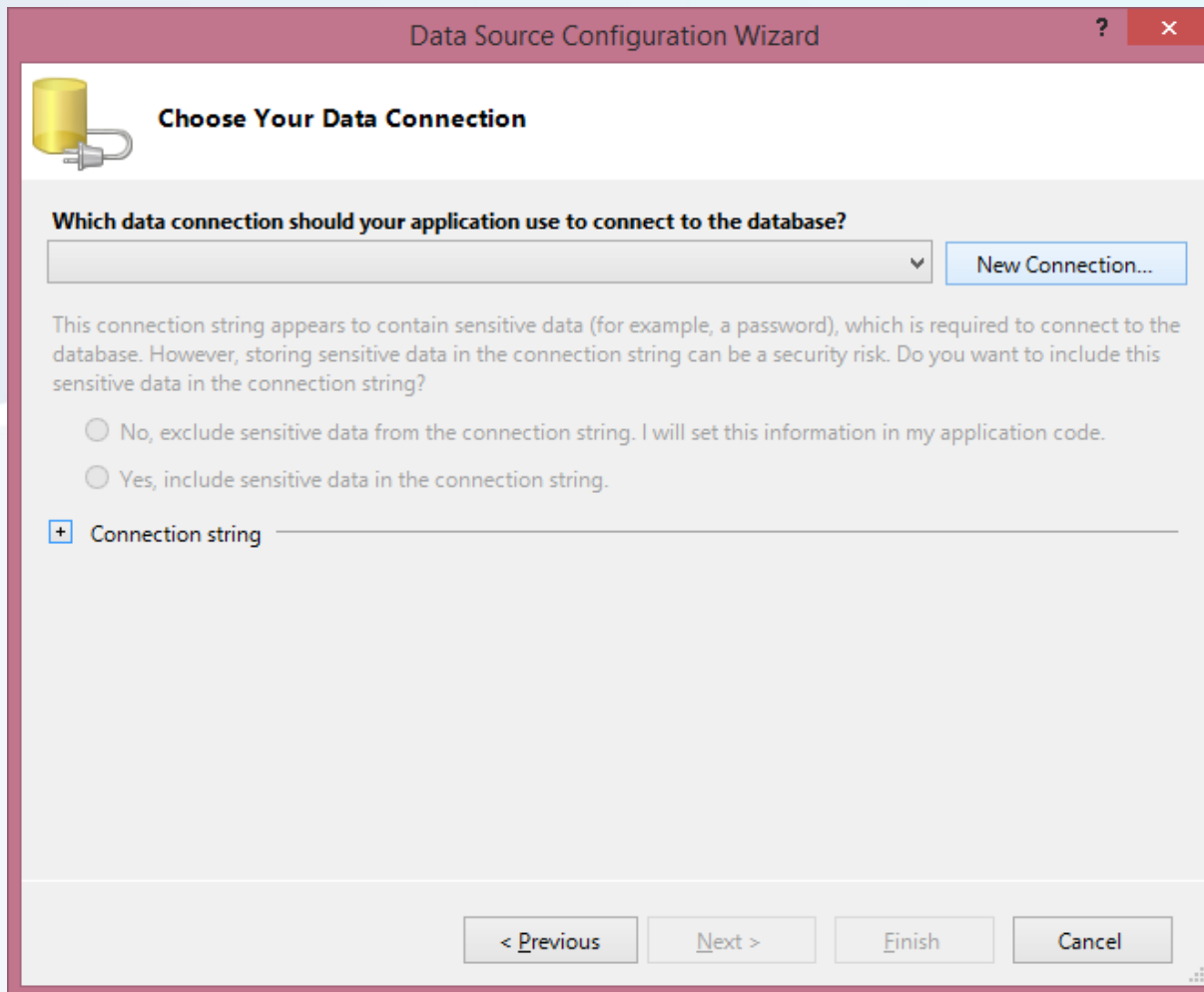
Koneksi VB dengan Database Access

- Selanjutnya pilih Dataset, kemudian klik Next



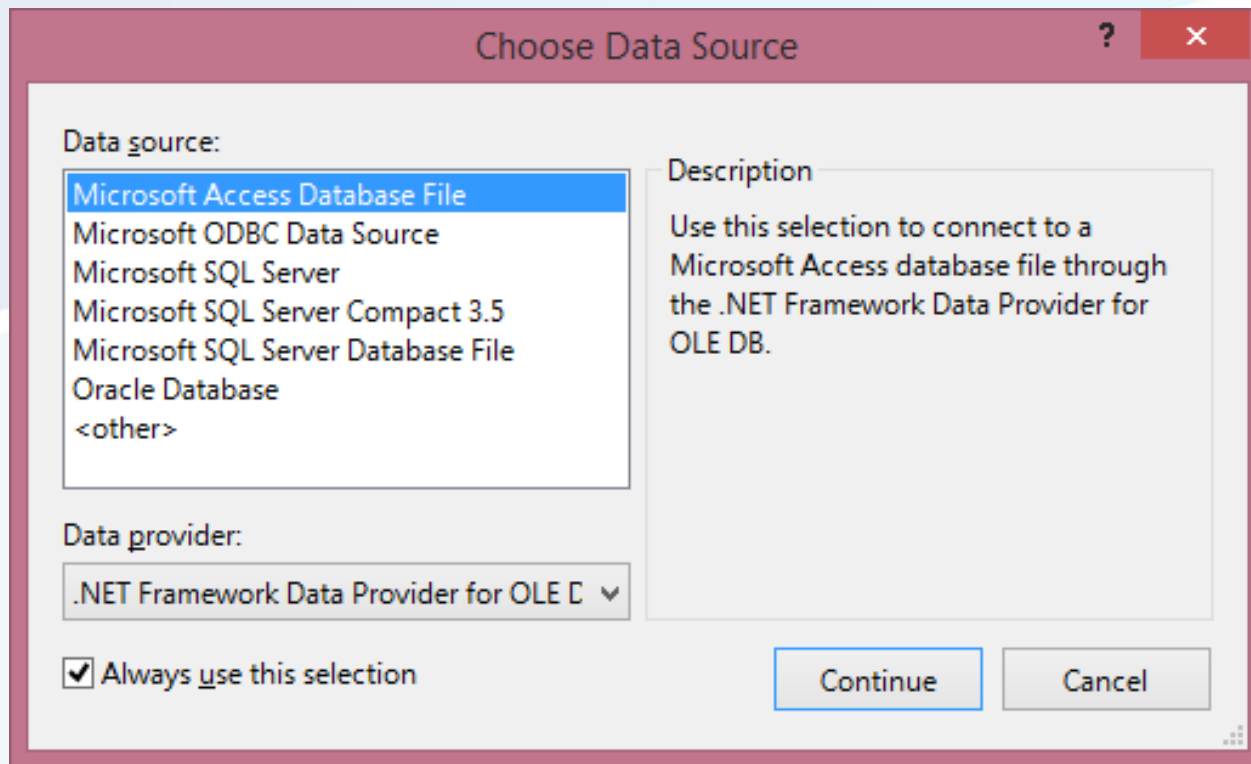
Koneksi VB dengan Database Access

- Selanjutnya klik New Connection



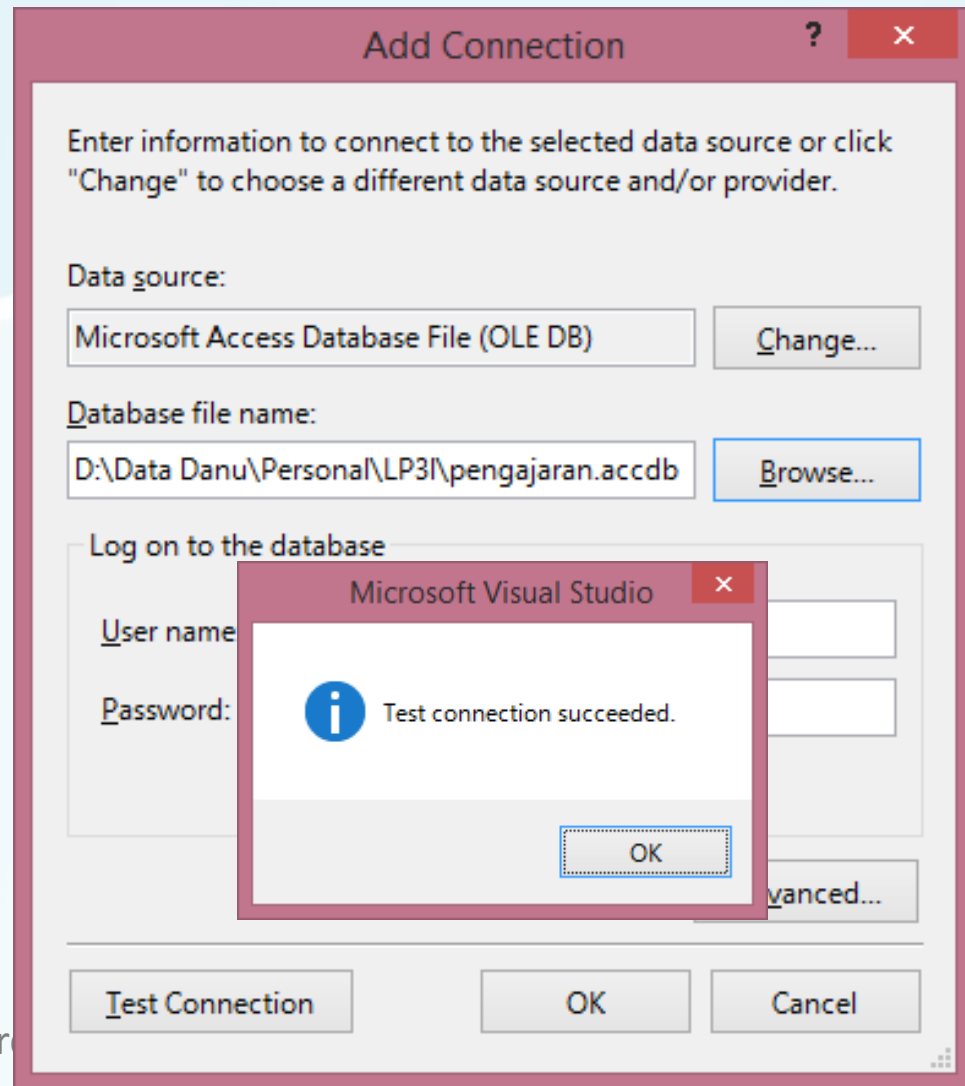
Koneksi VB dengan Database Access

- Pada jendela yang muncul kemudian pilih Microsoft Access Database File, kemudian klik Continue



Koneksi VB dengan Database Access

- Pada bagian Add Connection, pilih database Access yang sudah Anda buat sebelumnya dengan menekan tombol browse.
- Kemudian Klik Test Connection untuk mengecek koneksi.
- Klik OK jika database sudah terhubung



Koneksi VB dengan Database Access

- Hasil Konfigurasi Database, klik Next untuk langkah selanjutnya

Data Source Configuration Wizard

Choose Your Data Connection

Which data connection should your application use to connect to the database?

pengajaran.accdb New Connection...

This connection string appears to contain sensitive data (for example, a password), which is required to connect to the database. However, storing sensitive data in the connection string can be a security risk. Do you want to include this sensitive data in the connection string?

No, exclude sensitive data from the connection string. I will set this information in my application code.

Yes, include sensitive data in the connection string.

Connection string

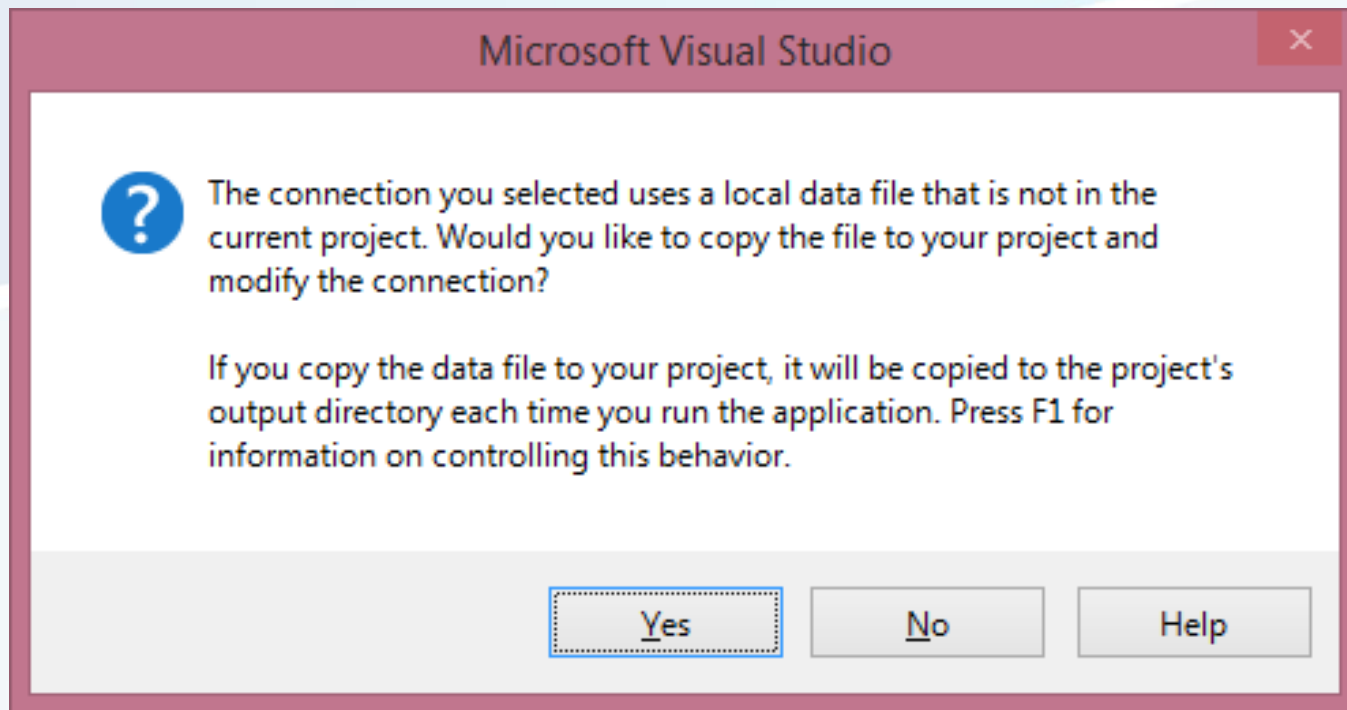
Provider=Microsoft.ACE.OLEDB.12.0;Data Source="D:\Data Danu\Personal\LP31\pengajaran.accdb"

< Previous Next > Finish Cancel



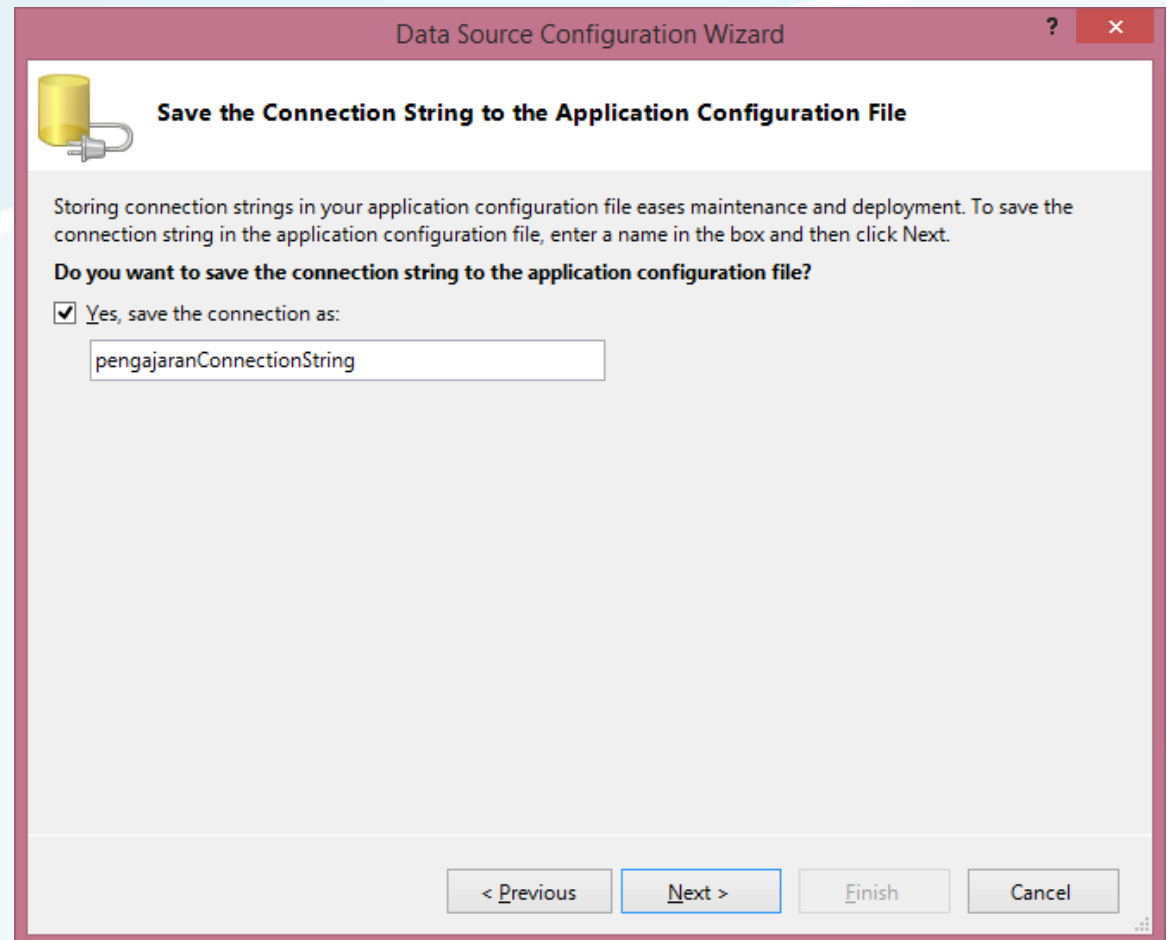
Koneksi VB dengan Database Access

- Pada jendela pertanyaan yang muncul selanjutnya, silahkan klik Yes untuk mengkopi database ke project Anda



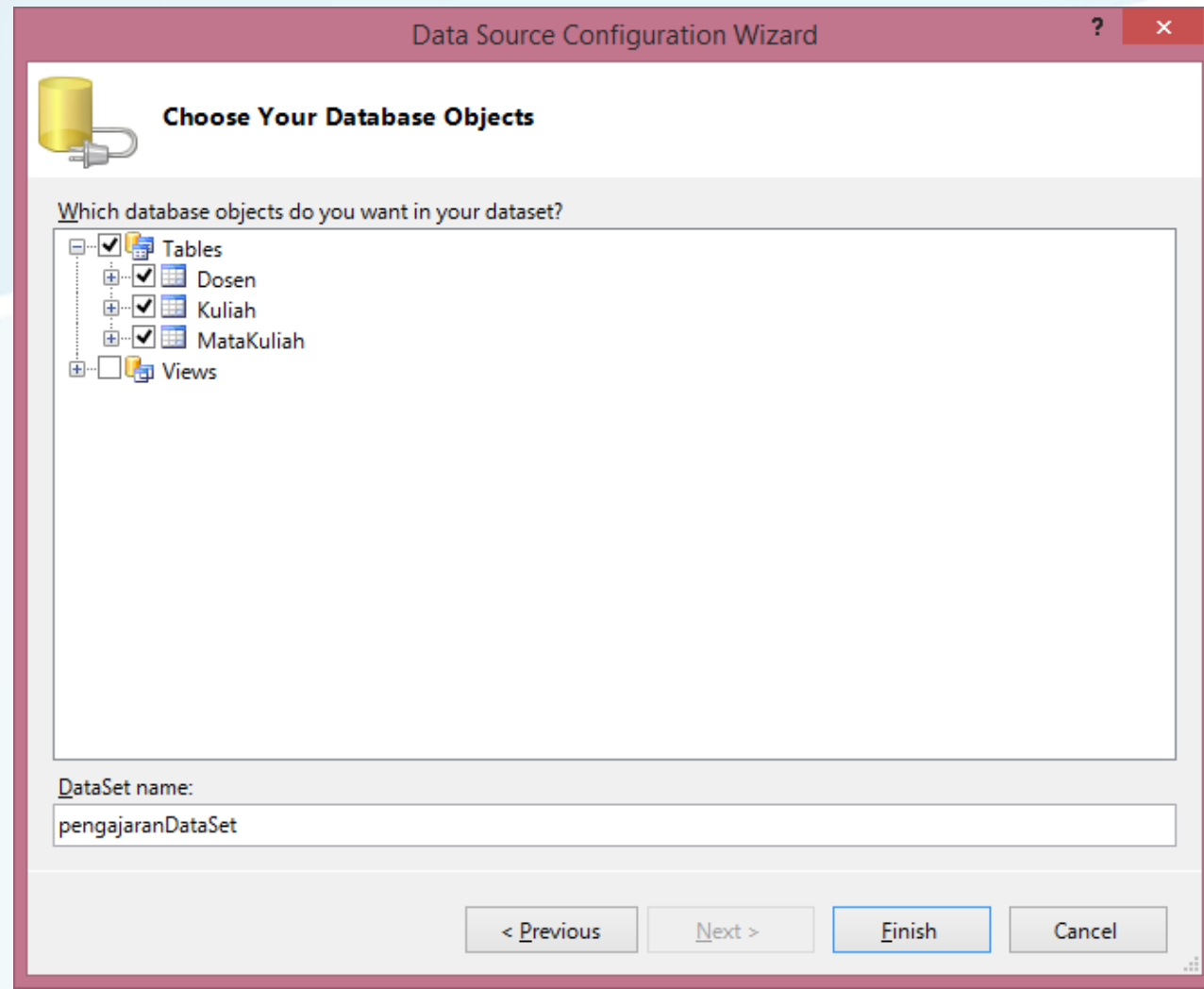
Koneksi VB dengan Database Access

- Pada jendela selanjutnya, silahkan atur nama Datasource, kemudian klik Next

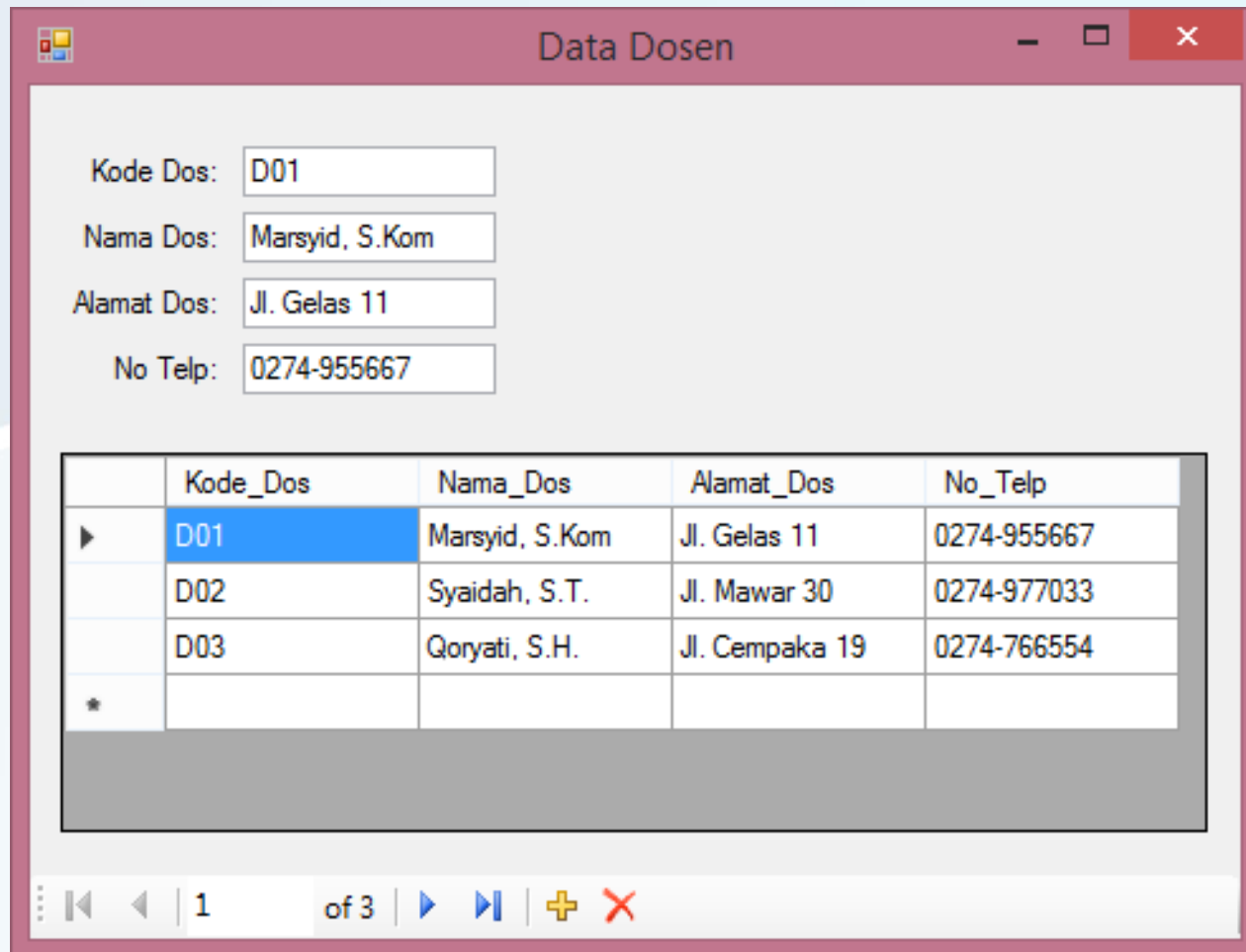


Koneksi VB dengan Database Access

- Pada jendela selanjutnya, pilih Tables dengan memberi centang, beri nama Dataset dengan pengajaranDataSet, kemudian klik Finish



Contoh Form Database



The screenshot shows a window titled "Data Dosen" with a form and a table. The form contains the following fields:

- Kode Dos: D01
- Nama Dos: Marsyid, S.Kom
- Alamat Dos: Jl. Gelas 11
- No Telp: 0274-955667

Below the form is a table with the following data:

| | Kode_Dos | Nama_Dos | Alamat_Dos | No_Telp |
|---|----------|----------------|----------------|-------------|
| ▶ | D01 | Marsyid, S.Kom | Jl. Gelas 11 | 0274-955667 |
| | D02 | Syaidah, S.T. | Jl. Mawar 30 | 0274-977033 |
| | D03 | Qoryati, S.H. | Jl. Cempaka 19 | 0274-766554 |
| * | | | | |

At the bottom of the window, there is a navigation bar showing "1 of 3" records and navigation icons.



@bangdanu
←

social networks

Thank You



Download Full Article at

<https://bangdanu.wordpress.com>